

LLADRÓ



HANDMADE PORCELAIN

HERITAGE

OTOÑO 2024

HERITAGE



OBRAS DE ARTE EN PORCELANA

Las creaciones que encontrarás en estas páginas representan la excelencia técnica y artística de Lladró. Propuestas que nos evocan los mejores sentimientos porque hablan el lenguaje universal de las emociones, de la cultura o de las tradiciones. Obras realizadas a mano en porcelana que nos cuentan las más bellas historias.





| | |
|-----------------------------|----|
| PRINCESA SCHEHERAZADE | 2 |
| LORD HANUMAN | 8 |
| LORD GANESHA WALL ART | 12 |
| ATENEA | 14 |
| CABALLO KARABAJ | 18 |
| CIERVO | 22 |
| BOXEADOR | 24 |
| JARRÓN CACATÚA | 26 |
| UNDERWATER | 28 |
| KOALA | 30 |
| LOVELY WORLD | 32 |
| INMACULADO CORAZÓN DE MARÍA | 34 |
| HINA DOLLS | 36 |
| CASCO SAMURÁI | 38 |
| BATMAN | 40 |
| R2D2 | 44 |
| THYSSEN-BORNEMISZA | 46 |
| NAVIDAD | 50 |



ALTA PORCELANA
PRINCESA SCHEHERAZADE
01002035
36 x 56 x 31 cm
Serie Limitada de 300 unidades

PRINCESA SCHEHERAZADE

ALTA PORCELANA



Entre las historias que la tradición nos ha transmitido, de todas las épocas y todas las culturas, pocas hay tan fascinantes y evocadoras como la colección de cuentos que la ingeniosa princesa Scheherazade relató al rey Shahriar durante las legendarias Mil y una noches. Esta recreación de la maravillosa narradora de cuentos es un homenaje al arte de contar y al placer de escuchar, sobre todo cuando las historias nos transportan al mágico mundo de las leyendas orientales.

ALTA PORCELANA

Princesa Scheherazade refleja todo lo que podemos imaginar de la protagonista de un mito atemporal: la belleza fascinante de una mujer capaz de seducir a un rey de leyenda y el lujo oriental, exquisito y exuberante. El cuerpo de la protagonista, delicadamente modelado, aparece recostado entre telas y cojines de vivos colores y variadas y ricas ornamentaciones, minuciosamente

delineadas. Los detalles de lustre dorado añaden vivacidad y riqueza al conjunto.

Una escena que es el resultado de la creatividad de nuestros artistas, de una visión de un oriente envuelto en sensualidad y misterio. La magia de las Mil y una noches convertida en una fantasía de porcelana capaz de hacernos soñar.



ALTA PORCELANA



ALTA PORCELANA



Lord Hanuman es una de las deidades más veneradas en la mitología hindú. Conocido como el dios mono, es un personaje central en el *Ramayana*, una de las epopeyas más importantes de la India. Famoso por su inquebrantable devoción hacia el dios Rama, uno de los avatares de Vishnu, Hanuman es un símbolo de lealtad y coraje. Hijo de Vayu, el dios del viento, posee una gran fuerza física y poderes extraordinarios.

ALTA PORCELANA
LORD HANUMAN
 01002038
 52 x 35 x 38 cm
 Serie Limitada de 499 unidades

LORD HANUMAN



ALTA PORCELANA



La escultura de *Lord Hanuman* es una obra compleja compuesta por más de 30 fragmentos. En su decoración se emplean 15 colores diferentes, entre los que destacan los tonos metalizados y los lustres oro y perlado. Además, lleva una guirnalda compuesta por 112 flores blancas, 166 hojas verdes y 5 rosas, todas ellas elaboradas a mano, pétalo a pétalo. Destacan también los minuciosos grabados realizados para recrear el casco, la corona o las joyas.

Lord Hanuman en porcelana es una obra monumental a la altura de la deidad que representa.



LORD GANESHA

Wall Art



LORD GANESHA WALL ART
01009758
 35 x 30 x 7 (14) cm



Lord Ganesha Wall Art es una extraordinaria escultura en relieve y, a la vez, una delicada obra de orfebrería, dedicada a una de las deidades más veneradas de la cultura hindú.

Ganesha es el dios de la sabiduría, el símbolo de la eliminación de obstáculos y la prosperidad. En esta representación aparece con sus atributos tradicionales, minuciosamente modelados en porcelana blanca mate, con una gran atención al detalle y un acabado perfecto. La pieza está ricamente decorada con lustres de oro y cobre en

acabados brillo y mate. El conjunto es una obra de gran complejidad artística y decorativa, todo un ejemplo de elaboración artesanal y de riqueza ornamental y escultórica. Una creación de gran fuerza espiritual para los devotos de Ganesha y para los amantes de la milenaria cultura de la India.

Lord Ganesha Wall Art es una obra especialmente concebida para ser colgada en la pared, pero también cuenta con un soporte para su exposición sobre cualquier superficie.

ATENEIA



Hija de Zeus y Metis, Atenea fue la diosa griega de la sabiduría, la estrategia y la justicia. Considerada la protectora de la ciudad de Atenas, también era conocida como la diosa de la guerra, entendida como medio para alcanzar la justicia.

La mitología griega, con sus leyendas, dioses y héroes, sigue cautivándonos. La riqueza de sus historias y su poderosa simbología son fuentes inagotables de inspiración para nuestros artistas.



ATENEIA
01009754
72 x 44 x 38 cm



Atenea cobra vida en nuestros talleres a través de esta interpretación en porcelana blanca mate, decorada con lustres ocres, dorados y blancos metalizados de acabado tornasolado. Acompañando a la diosa, se encuentra su fiel lechuza, considerada el símbolo de la sabiduría. Esta ave está reproducida en porcelana con todo detalle, posada sobre el hombro de *Atenea* y grabada en bajo relieve en el casco, brazalete y perneras.

Además, en el escudo protector, se encuentra grabada la cabeza de Medusa, la criatura que convertía en piedra a aquellos que la miraban fijamente.

Dioses creados a partir de otros dioses, personajes que convergen y vidas que se entrecruzan para darnos a conocer la cultura de la Antigua Grecia y su fascinante historia.

DIOSA OLÍMPICA



El caballo Karabaj es uno de los símbolos nacionales de Azerbaiyán. Grácil, amante de la libertad y resistente, encarna el valor de las tradiciones del país y su aspiración por seguir avanzando. Nuestros artistas se han inspirado en estos magníficos ejemplares y los han recreado en porcelana cuidando con precisión todos los detalles. Desde la cabeza fina y expresiva, el perfil rectilíneo y los ojos inteligentes y vivos, todos sus rasgos anatómicos se han esculpido con maestría.

De acuerdo con la antigua tradición de la montañosa región de Karabaj, reconocida por la fabricación de alfombras con motivos únicos y distintivos, el lomo del caballo está cubierto con una, especialmente decorada con los adornos de las famosas alfombras Malibeyli. Para la recreación de sus colores, se ha elegido una combinación de rojos metalizados, verdes, azules, blancos y oro.



Caballo KARABAJ





CABALLO KARABAJ
01009752
 52 x 41 x 22 cm
 Serie Limitada de 750 unidades

La silla de montar, grabada a mano con un delicado diseño floral, está decorada con lustre dorado, y para capturar el auténtico color de estos caballos alazanes, se ha desarrollado un intenso esmalte marrón cobrizo. Los bocados y los estribos están elaborados en latón con baño de oro y las riendas son de piel natural. Todos los detalles han sido trabajados para representar a estos ejemplares fuertes y con indiscutible presencia.



CIERVO

CIERVO (BLANCO-COBRE)
01009771
52 x 41 x 22 cm

Ciervo es un homenaje al rey del bosque, uno de los animales más bellos y elegantes del mundo animal. Una escultura que expresa la nobleza y la determinación que caracterizan a estos potentes mamíferos.

La pieza está elaborada en porcelana blanca mate, sin brillo, lo que favorece que se aprecien a la perfección detalles escultóricos como los rasgos de su rostro, la musculatura o su denso pelaje.

Para su decoración se ha elegido únicamente el lustre ocre aplicado a pincel sobre la potente cornamenta del animal. Un acabado metalizado que, en contraste con el blanco mate, ensalza aún más la imponente figura del animal.

La pose del animal, de pie sobre las cuatro patas, requiere un alto control técnico, especialmente para garantizar que la reducción del 15%, que todas las piezas experimentan durante la fase final de cocción, sea perfecta.





BOXEADOR

Subir a un ring y enfrentarse a un rival requiere disciplina, duro entrenamiento y el coraje de afrontar el dolor y la derrota. Quizás por eso, el boxeo es una metáfora de la vida que apasiona a millones de espectadores y ha inspirado grandes obras de arte.

Esta escultura en porcelana muestra a un campeón en pleno combate. El modelado preciso y realista marca cada músculo del cuerpo y cada rasgo de la expresión, concentrada en el golpe. La decoración de la pieza es muy especial: negro mate para el cuerpo, blanco brillante para los guantes y lustre dorado y plateado para los calzones y las botas.

Boxeador es una escultura inspirada en un deporte con raíces culturales muy profundas. Una forma de convertir el combate en un ritual, de someter la fuerza física a la disciplina y las normas más exigentes.



BOXEADOR
01009772
61 x 35 x 35 cm



Esta creación en porcelana busca reflejar estos valores de entrega, valentía y firmeza. Boxeador muestra con su cuerpo poderoso y una técnica pugilística perfecta toda la grandeza de un deporte exigente que entusiasma al público y le hace vibrar de emoción.



Jarrón Cacatúa es otro ejemplo de la grandeza de la naturaleza como fuente de inspiración para el arte. La protagonista de este jarrón de porcelana es una cacatúa, un precioso pájaro originario de Australia famoso por su característica cresta.

En esta interpretación en porcelana la cacatúa está decorada con unas tonalidades que se centran en las gamas de azules y de rojos aplicados en degradación. Colores que se complementan con el acabado irisado cristal de cabeza y cuerpo y los toques de lustre dorado mate y brillo en las patas y el pico. Toda la decoración se aplica a pincel para lograr un efecto cromático lleno de matices.

En contraste con el tratamiento realista y colorido, la cacatúa está posada en el borde de un jarrón blanco de línea depurada y surcado con un grabado geométrico. Esta combinación de opuestos da como resultado un jarrón que es perfecto para llenarlo de flores o para decorar por sí sólo.

Jarrón CACATÚA

JARRÓN CACATÚA
01009768
 51 x 27 x 24 cm





ELEFANTE - UNDERWATER
01009761
27 x 36 x 14 cm

UNDERWATER

Esta creación se incorpora a la colección *Underwater*, inspirada en la naturaleza y en el elemento primordial que la originó: el agua. Es una demostración de cómo el arte, a través de la expresión única de la porcelana, nos conecta con la naturaleza y la celebra. Gracias al dominio de la escultura de nuestros artistas y a las técnicas decorativas desarrolladas específicamente para estas piezas, *Underwater* nos ofrece una visión incomparable del mundo animal fusionado con la naturaleza.

A la perfección de las formas se añade una innovadora decoración en tonos azules degradados que logra un efecto casi real de inmersión en el agua. El resultado, como lo muestra este elefante, es el de unas creaciones contemporáneas que no solo embellecen, sino que también cautivan con su magnífica elaboración artesanal en porcelana y con su mensaje.

Elefante - Underwater está modelado en porcelana blanca mate, que destaca minuciosamente la textura de la piel del animal y su anatomía. Para conseguir el efecto agua de la decoración, se aplica el color degradado de abajo hacia arriba y se completa con lustres perlados.



KOALA (NEGRO-DORADO)
01009769
34 x 21 x 27 cm
Serie Limitada de 1.000 unidades



KOALA



Koala de la colección *Boldblack* representa la mezcla de naturalismo y vanguardia que caracteriza a esta colección. Ofrece una visión particular del mundo animal a través de unas creaciones que destacan por un trabajo de modelado realista y preciso, y una decoración bicolor en negro y dorado. Propuestas, con un tratamiento creativo inconfundible, que encajan en los ambientes más variados.

Koala muestra a uno de los animales más entrañables en una nueva y sorprendente dimensión. Es una creación que reúne la expresividad y el detalle de la escul-

tura más depurada con la decoración más sofisticada. La porcelana negra mate con la que está elaborada realza cada pequeño detalle y contrasta con el lustre dorado, creando un efecto decorativo muy atractivo.

Los pueblos indígenas australianos han considerado al koala como un símbolo de sabiduría y adaptación. Las leyendas aborígenes a menudo lo retratan como un ser que posee un profundo conocimiento del entorno y un gran sentido de comunidad. Es un símbolo de la conservación y el respeto al medio ambiente, ahora convertido en creación artística, decorativa e innovadora.

Whiskers - Gato juguetón y Buddy - Perro cariñoso son las nuevas creaciones de la colección *Lovely World* dedicada al amor, el sentimiento más universal.

Cuenta una antigua leyenda oriental que hay personas destinadas a encontrarse porque están conectadas por un hilo rojo invisible. No importan el tiempo ni la distancia que los separe porque, pase lo que pase, estarán unidos.

Esta colección se inspira en esa conexión que une a las personas por encima de los muros, las fronteras y las dificultades. Son pequeños animales que representan diferentes maneras de expresar amor: la intuición, la generosidad, la protección, la lealtad... *Whiskers* representa el lado más divertido y feliz del amor y *Buddy* el más dulce y tierno. La conexión, ese hilo rojo, está simbolizada por un corazón rojo intenso, que destaca sobre la porcelana blanca con la que están modeladas ambas piezas.



LOVELY WORLD

BUDDY - PERRO CARIÑOSO
01009776
13 x 8 x 8 cm

WHISKERS - GATO JUGUETÓN
01009775
12 x 7 x 7 cm



INMACULADO CORAZÓN DE MARÍA



INMACULADO CORAZÓN DE MARÍA
01009762
40 x 28 x 21 cm



Esta obra es una representación del Sagrado Corazón de María, una de las imágenes más veneradas por los cristianos de todo el mundo. Simboliza el amor puro e incondicional de María por su hijo, Jesús, y por la humanidad. Esta interpretación en porcelana está inspirada en la tradición de la imaginería religiosa y en las obras de los grandes maestros de la historia del Arte.

La pieza está modelada en porcelana blanca mate, lo que realza la precisión con la que está esculpido el rostro sereno y delicado de la Virgen María. La figura de María está coronada con un halo dorado, simbolizando su santidad y pureza.

El elemento central es el corazón de María, que se encuentra en su pecho. Este corazón

está rodeado por más de 20 flores, elaboradas meticulosamente a mano, pétalo a pétalo. Estas flores simbolizan la pureza de María. Además, los pistilos de las flores azules están decorados con un toque de lustre dorado, añadiendo un detalle extra de elegancia y refinamiento.

El corazón en sí es de un color rojo intenso, adornado con una pequeña corona dorada y una llama en la parte superior, representando el amor ardiente y el sufrimiento de María por la humanidad. El conjunto es una pieza destinada a la contemplación, el recogimiento y la oración. Una obra que transmite paz, bondad y amor.



HINA DOLLS (TURQUESA-ROSA)
01009759
 25 x 41 x 22 cm
 Serie Limitada de 500 unidades

Esta composición representa una de las tradiciones más populares y queridas de Japón. Cada 3 de marzo, se celebra en todo el país la festividad de Hinamatsuri, el Festival de las Muñecas. Ese día, las niñas reciben como regalo las *Hina Dolls*, unas figuras que simbolizan el deseo de una vida feliz. Estas *Hina Dolls* representan a una pareja de emperadores del período Heian y muestran con total fidelidad la rica indumentaria de la corte imperial de Japón. Los emperadores infantiles están representados con toda la delicadeza y distinción de una antigua cultura que rinde homenaje a su historia y celebra en familia su legado y tradiciones.

HINA DOLLS



Las *Hina Dolls* de porcelana, elaboradas completamente a mano, están decoradas con tonos pastel en gama de azules turquesa y rosa palo. Todos los detalles se han recreado con fidelidad, desde los pliegues de los trajes hasta los complementos que llevan el emperador y la emperadora, el cabello y el maquillaje de sus rostros.

Durante esta festividad, se exhiben las muñecas Hina en plataformas escalonadas llamadas "hinadan". La celebración tiene



raíces en la antigua creencia de que las muñecas pueden alejar cualquier mal. Las familias rezan por la felicidad y el bienestar de las niñas mientras exhiben las muñecas. La Hinamatsuri es una ocasión especial, un símbolo del cariño con el que las familias renuevan las tradiciones del pasado, transmitiendo a los más jóvenes la importancia de respetarlas. Así, estas creaciones de porcelana se convierten en parte del legado familiar, tesoros que pasan de generación en generación.

CASCO SAMURÁI

Dragón (oro)

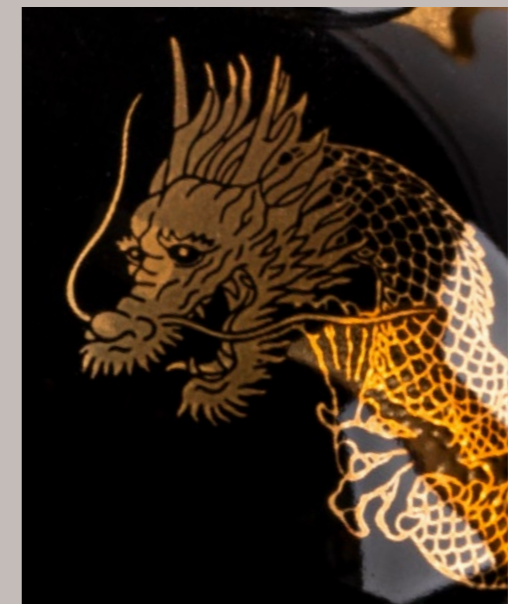


CASCO SAMURÁI - DRAGÓN (ORO)
 01013055
 25 x 21 x 17 cm
 Serie Limitada de 500 unidades
 CAJA EN EXCLUSIVA PARA JAPÓN

Casco Samurái elaborado en porcelana negra mate y brillo decorado con detalles en lustre dorado. Esta recreación de uno de los símbolos más emblemáticos de la cultura japonesa tradicional es una serie limitada de únicamente 500 unidades. El casco está repleto de detalles. Todas las partes mate están grabadas a mano con diferentes motivos vegetales y geométricos. Grabados que se enriquecen con una decoración en negro y dorado, mate y brillo.

Destaca también la parte superior del casco protagonizada por una pareja de dragones, ejecutados según el estilo tradicional japonés. La aplicación de una capa de barniz le otorga un acabado que se asemeja a la técnica del lacado. El casco se completa con la tradicional tela y el cordón.

Casco Samurái demuestra nuestra fascinación por una tradición antigua, refinada y elegante. Una cultura amante de la belleza, la atención al detalle y la búsqueda del equilibrio y la armonía. Unos ideales que el pueblo japonés ha procurado aplicar siempre a todos los aspectos de la vida. Los antiguos samuráis, emblemáticos guerreros de la era feudal, son conocidos no solo por su destreza en la batalla, sino también por sus profundos ideales, basados en el honor, la lealtad y la disciplina. La imagen del samurái está íntimamente ligada a su armadura, diseñada tanto para proteger como para intimidar. Estas armaduras eran auténticas obras de arte, decoradas con intrincados detalles y simbolismos que representaban la familia y el rango del guerrero. El legado de esta casta de guerreros continúa influyendo en la cultura japonesa contemporánea y sigue siendo una fuente de fascinación en todo el mundo. *Casco Samurái* recoge el espíritu de esa herencia milenaria y lo transforma en una creación en porcelana delicadamente decorada.



UN HOMENAJE A UNA DE LAS CULTURAS
 MÁS FASCINANTES Y SOFISTICADAS DEL MUNDO.



BATMAN



Con motivo de su 85 cumpleaños, y en colaboración con Warner Bros-Discovery Global Consumer Products, presentamos *Batman*™ x Lladró. Una versión en porcelana del legendario superhéroe en una edición limitada de sólo 500 ejemplares.

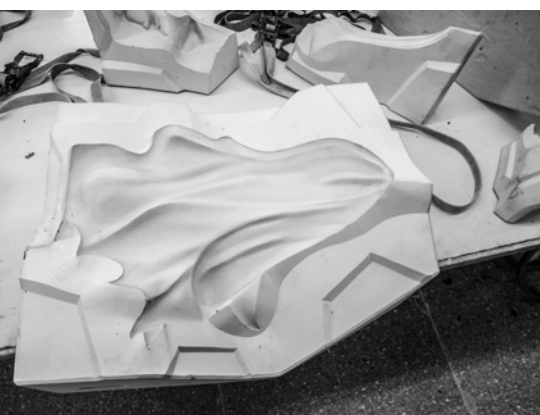
El mítico protector de Gotham, creado por la editorial estadounidense Detective Comics en 1939, protagoniza esta creación hecha a mano en porcelana que recrea con todo detalle al icónico justiciero de la ciudad de Gotham.

El Caballero Oscuro es el alter ego del multimillonario Bruce Wayne y se inspiró en los murciélagos para crear su famoso disfraz. *Batman*™ lleva una capa que imita las alas de un murciélago, una máscara, el símbolo del murciélago en el pecho y sofisticados artilugios, como su famoso batcinturón.



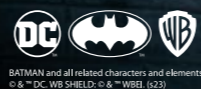


BATMAN™
01009708
 43 x 44 x 34 cm
 Serie Limitada de 500 unidades



Como el resto de nuestras creaciones, *Batman™* se elabora siguiendo un proceso totalmente artesanal en el que participan los artistas más expertos. Esta versión en porcelana negra mate destaca por la precisión del trabajo escultórico y la decoración que combina negro azabache en brillo y mate, to-

ques de lustre dorado o aplicaciones de gris piedra. *Batman™* captura el dinamismo del personaje, con la capa ondeando al viento subido a una de las icónicas gárgolas de los tejados de Gotham City. Listo para saltar a la acción en defensa de la justicia.



HAN SOLO

Completamos la colección de *Star Wars* con dos personajes imprescindibles: *Han Solo* y *R2D2*.

Han Solo, el famoso piloto estelar, está representado con la máxima fidelidad posible. La escultura muestra todos los detalles que hacen inconfundible al héroe favorito de los fans de la saga: su pose resuelta y desenfadada, su expresión irónica y la minuciosa reproducción de su indumentaria y característico armamento. El personaje inmortalizado en el cine por el actor Harrison Ford encuentra en esta recreación una réplica fiel del original.



R2D2

Por su parte, *R2D2*, uno de los miembros más queridos de *Star Wars* junto a su inseparable compañero *C-3PO*, está recreado con todo detalle y decorado con sus tonos característicos y toques en lustre metalizado. Dos nuevas creaciones elaboradas de forma totalmente artesanal que capturan la esencia de estos icónicos héroes espaciales.

**STAR
WARS**
— COLLECTION BY —
LLADRÓ
HANDMADE PORCELAIN
SPAIN

HAN SOLO
01009735
39 x 14 x 13 cm

R2D2
01009736
20 x 13 x 11 cm



COLECCIÓN THYSSEN-BORNEMISZA

LLADRÓ × THYSSEN-BORNEMISZA
MUSEO NACIONAL

JOVEN CABALLERO EN UN PAISAJE



Presentamos una colección de piezas de porcelana muy distintas entre sí, pero que tienen en común el haber sido diseñadas en exclusiva para el Museo Nacional Thyssen-Bornemisza, una de las pinacotecas más importantes de España. El Museo reúne una de las mayores colecciones de los grandes maestros de la pintura occidental, con importantes obras de Tiziano, Caravaggio, Rubens, Rembrandt, Monet, Degas, Cézanne, Van Gogh, Picasso, o Kandinsky, entre muchos otros.

Nuestra serie incluye piezas inspiradas en obras de la colección del Museo: "Joven caballero en un paisaje", 1505, de Carpaccio, y "Vestidos simultáneos", 1925, de Sonia Delaunay.

Armiño y grulla reposapalillos Carpaccio muestran dos de los animales que aparecen en la obra "Joven caballero en un paisaje", 1505, de Carpaccio. Esta pintura del maestro renacentista veneciano muestra a un guerrero que posa en medio de un rico decorado compuesto por otro caballero, arquitecturas, plantas y numerosos animales, todo ello representado con gran detalle y delicadeza. Dos de estos animales han sido fuente de inspiración para nuestras piezas: un armiño y una grulla de líneas elegantes y estilizadas. Las formas de los animalitos sirven como reposapalillos en un encuentro entre la estética y la funcionalidad que es la característica esencial en estas dos creaciones.



SET POSAPALILLOS ARMIÑO Y GRULLA
01009773
6 x 23 x 13 cm

MUJER I
01017829
30 x 0 x 12 cm

MUJER II
01017830
32 x 0 x 12 cm

MUJER III
01017830
31 x 0 x 14 cm

COLECCIÓN
THYSSEN-BORNEMISZA



LLADRÓ × THYSSEN-BORNEMISZA
MUSEO NACIONAL



Mujer I, Mujer II y Mujer III, son tres piezas inspiradas en la obra "Vestidos simultáneos", 1925, de Sonia Delaunay. En esta pintura, la artista ucraniana residente en París, una de las grandes representantes del arte abstracto y de las vanguardias del siglo XX, expresa otra de sus facetas: la de diseñadora de moda. En concreto, uno de los tres vestidos que aparecen en el cuadro fue diseñado para la estrella de Hollywood Gloria Swanson.

Las tres piezas se convierten en objetos de porcelana funcionales: botellas con sus respectivos vasitos que, al mismo tiempo, conservan la forma de vestidos en la que se han inspirado y el espíritu cubista y de vanguardia que anima la obra original. Los colores intensos y las formas puras y geométricas completan el atractivo de unas creaciones en las que la porcelana más artesanal se da la mano con el arte más innovador.



VESTIDOS SIMULTÁNEOS

NAVIDAD



La Navidad no comienza hasta que no sacamos los adornos de sus cajas y decoramos toda la casa. Hasta que no suenan de nuevo las viejas canciones y el aire se llena de aroma a dulces, canela y bizcochos caseros.

Campana y Bola de Navidad son los ornamentos estrella para las fiestas más entrañables del año, en esta ocasión, sólo disponibles en unidades limitadas. Las piezas están decoradas con un delicado relieve inspirado en motivos tradicionales de la cultura nórdica: caballitos, herraduras de la suerte y otros juguetes de madera que nos hacen soñar con paisajes nevados entre renos, abetos y casitas de tejados inclinados. Completa su decoración la inscripción del año, resaltado en un suave color pastel, y un lazo azul.

El espíritu de la Navidad recogido en preciosos adornos, un deseo compartido de paz y prosperidad convertido en porcelana.

CAMPANA NAVIDAD 2025
01018484
9 x 8 x 8 cm
Serie Limitada de 3.500 unidades

BOLA NAVIDAD 2025
01018486
10 x 9 x 9 cm
Serie Limitada de 3.500 unidades



Fotografía
Lladró

Agradecimiento a
Ana Arnau, Viruta Lab, Paloma Bau, Cualiti, Teulat, Studio Montanyana y María José Martínez.

@virutalab
@palomabaustudio
@teulatdesign
@studiomontanyana




LLADRÓ
HANDMADE PORCELAIN
Spain

LLADRÓ - VALENCIA, SPAIN
(+34) 963 187 000
(+34) 900 211 010 (TOLL FREE)
customer-services@es.lladro.com
www.lladro.com

Lladró es la historia de éxito de una marca española emblemática. Líder mundial en el diseño, la fabricación y la distribución de creaciones artísticas en porcelana. Lladró es una mezcla única de talento, audacia y meticulosidad en la búsqueda de la excelencia.

Desde la química al modelado, pasando por la talla, el grabado, la pintura... un equipo de expertos artistas y diseñadores mantiene vivos los antiguos oficios y métodos para convertir la porcelana en sueños. Procesos artesanales únicos que se aplican tanto en las propuestas figurativas como en los productos de iluminación, accesorios para el hogar y joyas. **El grado de artesanía es tan alto que no hay dos piezas exactamente iguales, lo que significa que puede haber diferencias entre las creaciones de una misma serie. Por ello, las creaciones de Lladró son únicas e irrepetibles.** Obras que nos invitan a relajarnos y a disfrutar de momentos de intimidad, potenciados por el toque exclusivo y diferenciador de la porcelana artesanal.

Las imágenes de las piezas pueden variar ligeramente respecto a los modelos originales.

WHERE PORCELAIN BECOMES ART



LLADRÓ

HANDMADE PORCELAIN
Spain